

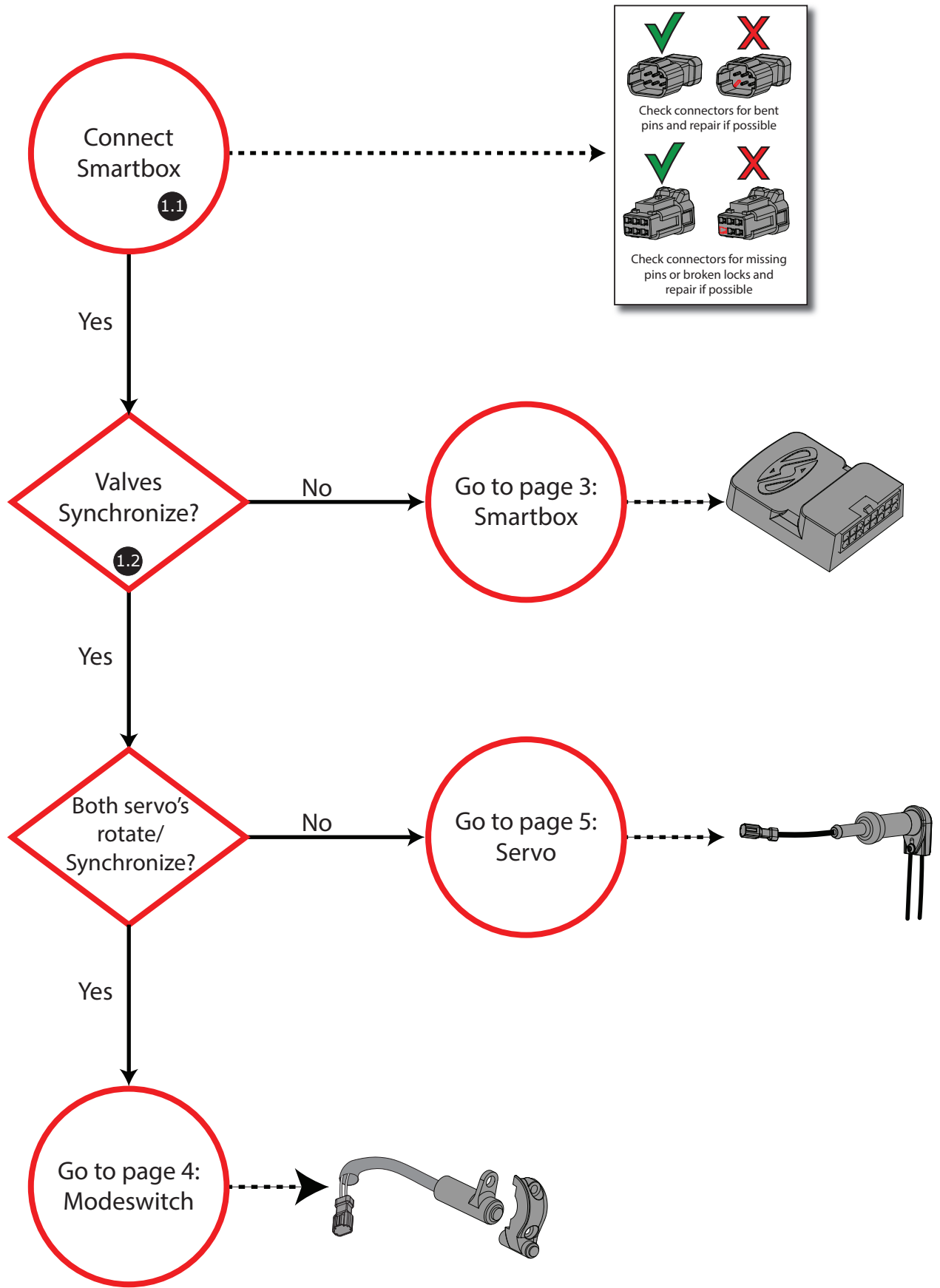


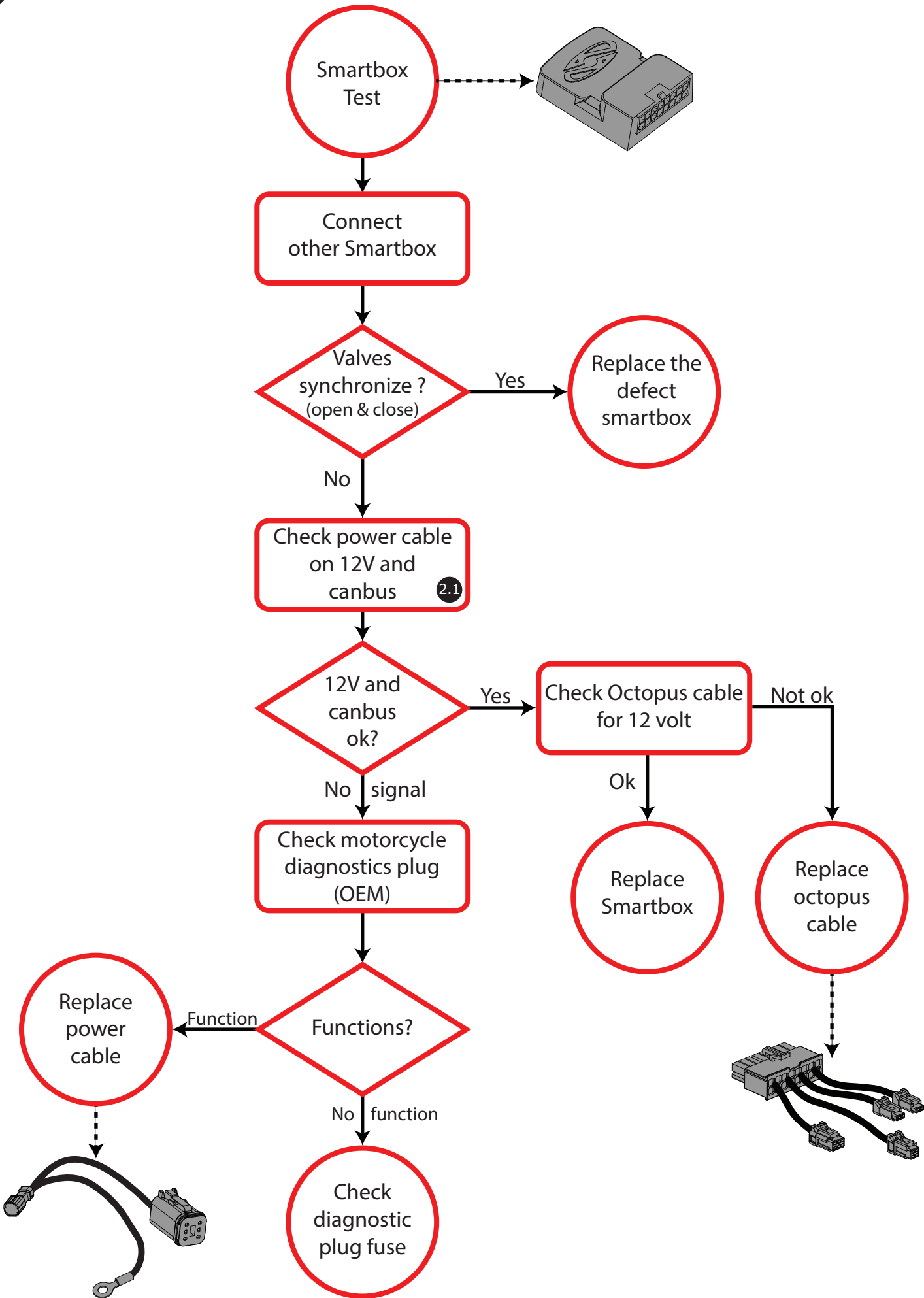
Dr. Jekyll & Mr. Hyde[®]

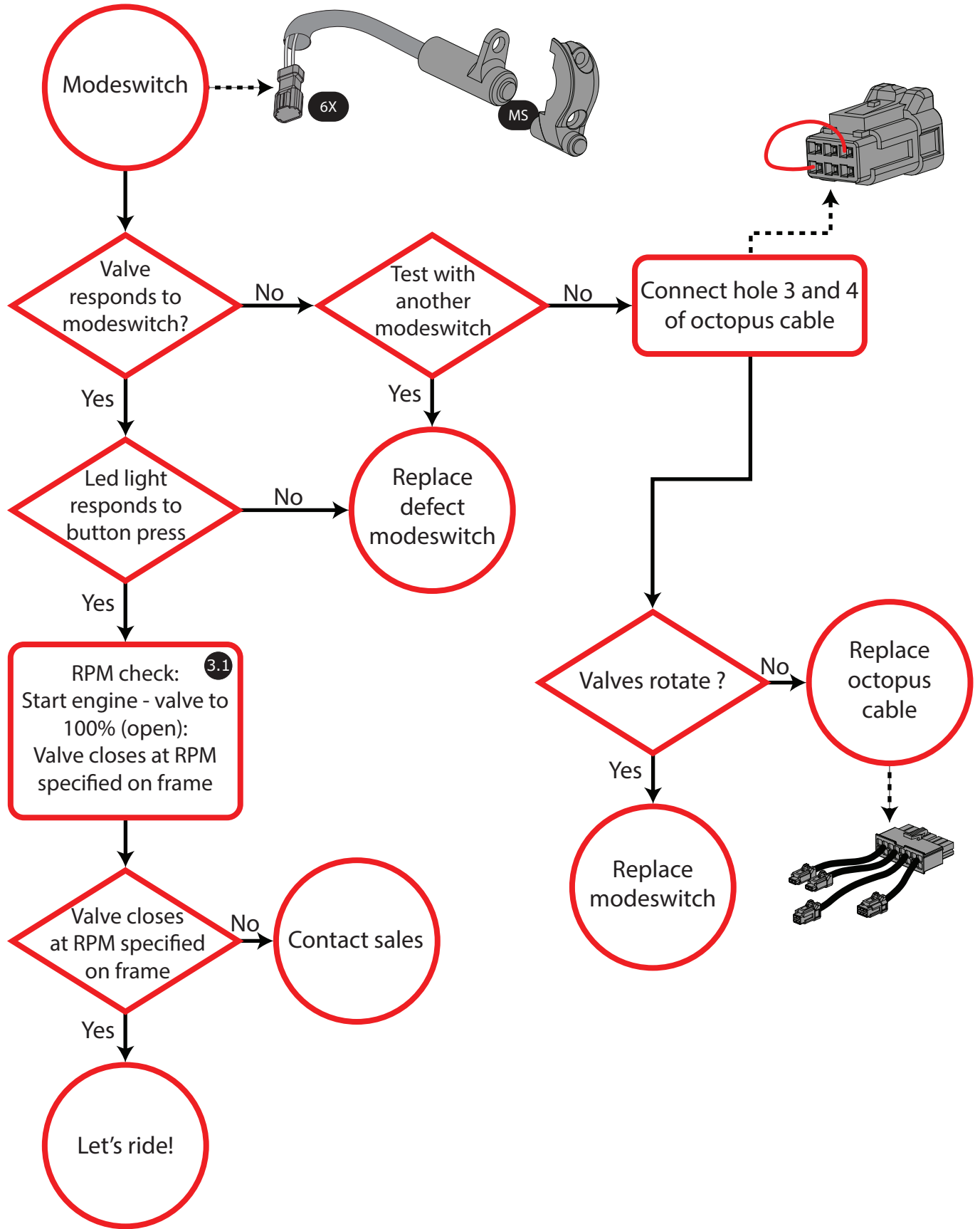
THE EXHAUST

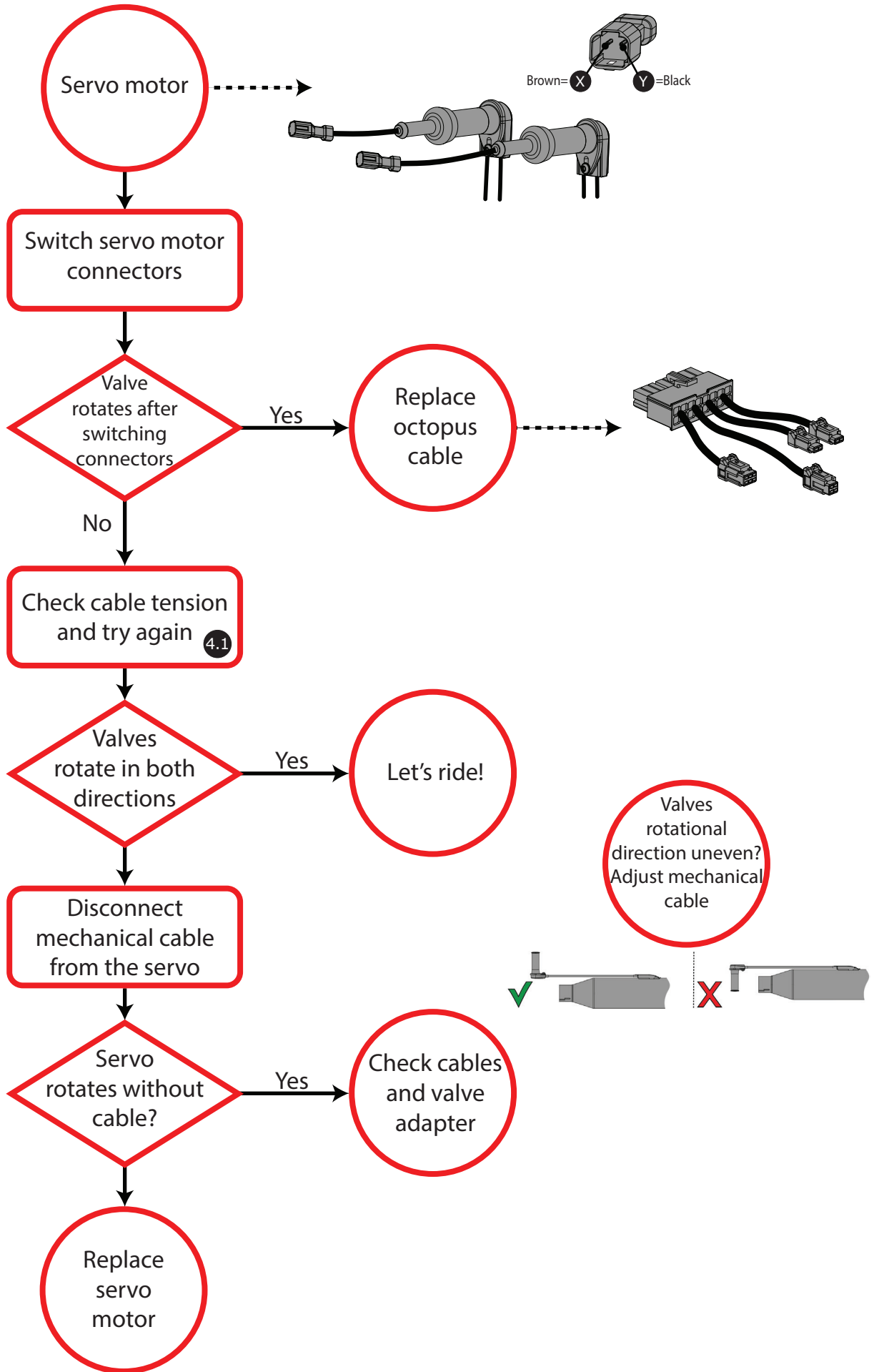
RECHERCHE DE PANNE: SMARTBOX 2











RECHERCHE DE PANNE

1 Connecter la Smartbox

1.2 Les valves se synchronisent-elles ? > Non > Smartbox page 3

Oui > Les deux servomoteurs pivotent et se synchronisent ? > Non > Servomoteur page 5

Oui > Modeswitch Page 4

2 Test de la Smartbox

Connecter une autre Smartbox

Les valves se synchronisent ? (Ouverture / Fermeture) > Oui > Remplacer la Smartbox

Non > Contrôler le câble d'alimentation 12v et le Signal Can Bus 2.1

12 V et Can Bus Ok ? > Oui > Contrôler le câble octopus sur 12V

> OK > Remplacer la Smartbox

> Pas Ok > Remplacer le câble octopus

Pas de signal > Contrôler la prise diagnostic (OEM) de la moto

Cela Fonctionne ? > Oui > Remplacer le câble d'alimentation

Non > Contrôler le fusible de la prise diagnostic

3 Modeswitch

Les valves répondent au Modeswitch* ? > Non > Essayer avec un autre Modeswitch >

Connecter les pins 3 et 4 du câble octopus > les valves bougent-elles ?

> Non > Remplacer le câble octopus

> Oui > Remplacer le Modeswitch

*Oui > La LED s'allume sur le Modeswitch ? > Non > Remplacer le Modeswitch

> Oui > Contrôler RPM ; Démarrer le moteur, valves grandes ouvertes, se ferment-elles
à la valeur indiquée sur la plaque VIN située sur le châssis 3.1

Les valves répondent à la valeur indiquée

> Non > Contacter le SAV

> Oui > En route

4 Servomoteurs

Inverser les prises des Servomoteurs

Est-ce que la valve pivote après l'inversement des prises ?

>Oui > Remplacer le câble octopus

>Non > Contrôler la tension des câbles et réessayer

Les valves pivotent-elles dans le même sens ?

>Oui > En route

>Non > Déconnecter le câble mécanique.

Le servomoteur pivote t'il sans le câble ?

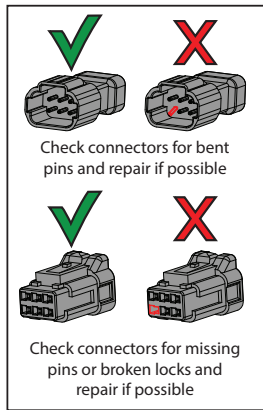
>Oui >Contrôler la valve et le câble

>Non > Remplacer le servomoteur

INSTRUCTIONS

- 1. Contrôle des connexions :

Contrôler les connexions afin de s'assurer qu'il n'y a pas de pin cassée ou de lock manquant et que les fils soient bien sertis



- 1.1 Que se passe-t-il lorsque le système s'initialise et quand ?

L'initialisation se produit à chaque fois que la smartbox est réalimentée, cela peut être lors du branchement du système ou lorsque le contact est mis.

- 1.2 Que signifie initialiser les servomoteurs ?

L'initialisation détermine le moment où les valves s'ouvrent et se ferment, de manière à maintenir le système homologué. Le système contrôle dans quelle plage les valves se situent pour trouver le point central.

- 2.1 Contrôle du câble d'alimentation et ou du Can Bus.

Tension Volt : + et – 12V

Tension CAN Bus : CAN High de 2.5V à 3.5V, Can-Low de 2.5V à 1.5V, en veille les deux sont de 2.5V

- 3.1 Spécification RPM (nombre de tours par minute)

Cette plage spécifique est mentionnée sur la plaque VIN sur le châssis. Pour ce test, démarrer la moto et appuyer sur le Modeswitch pour ouvrir les valves à 100%, puis monter en régime jusqu'au critère indiqué sur votre châssis, les valves devraient réagir en se refermant, il se peut qu'il soit difficile de garder le régime moteur stable dans le critère indiqué.

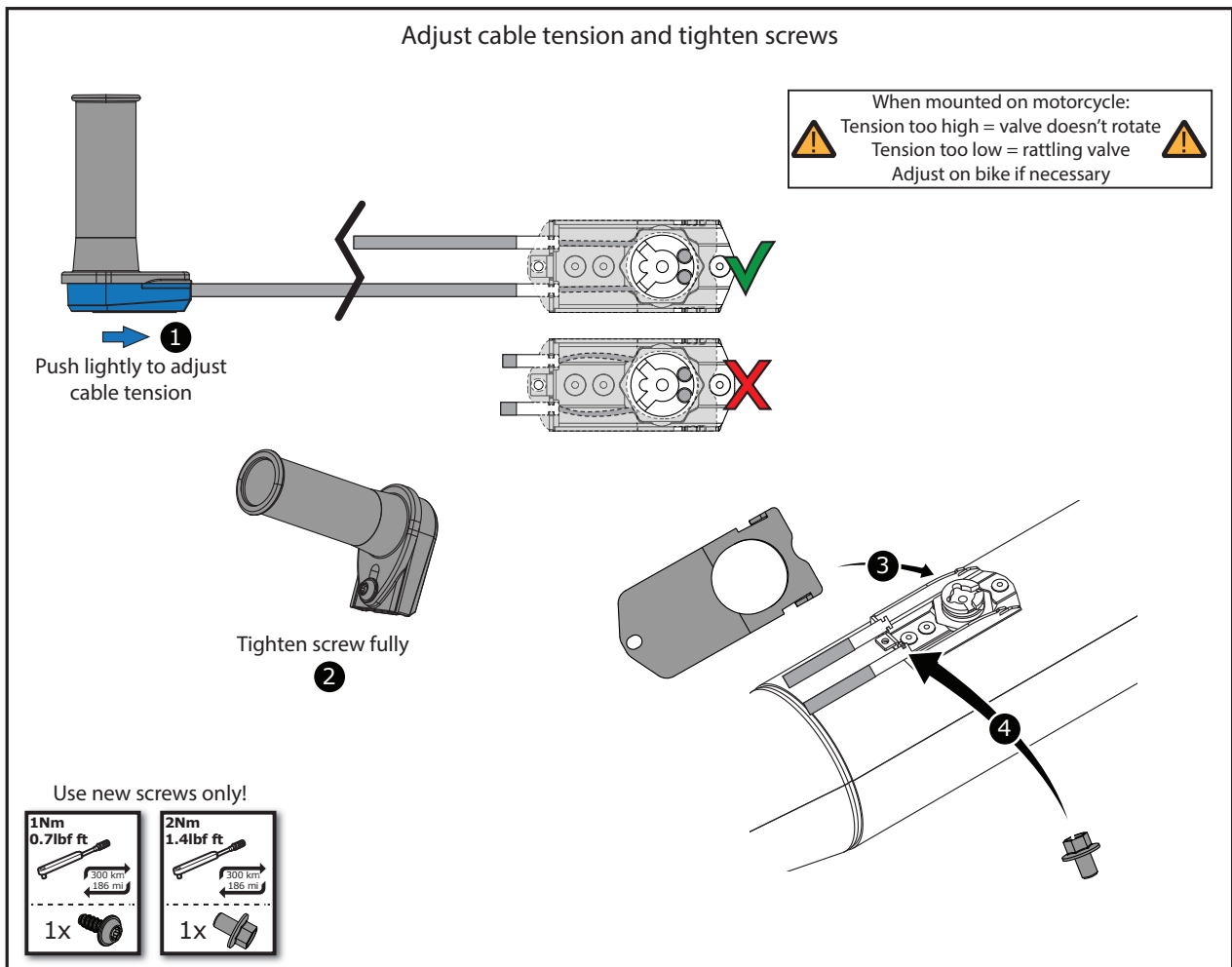
*Touring 117, les valves réagissent différemment en s'ouvrant au régime indiqué.

- **4.1** Tension des câbles

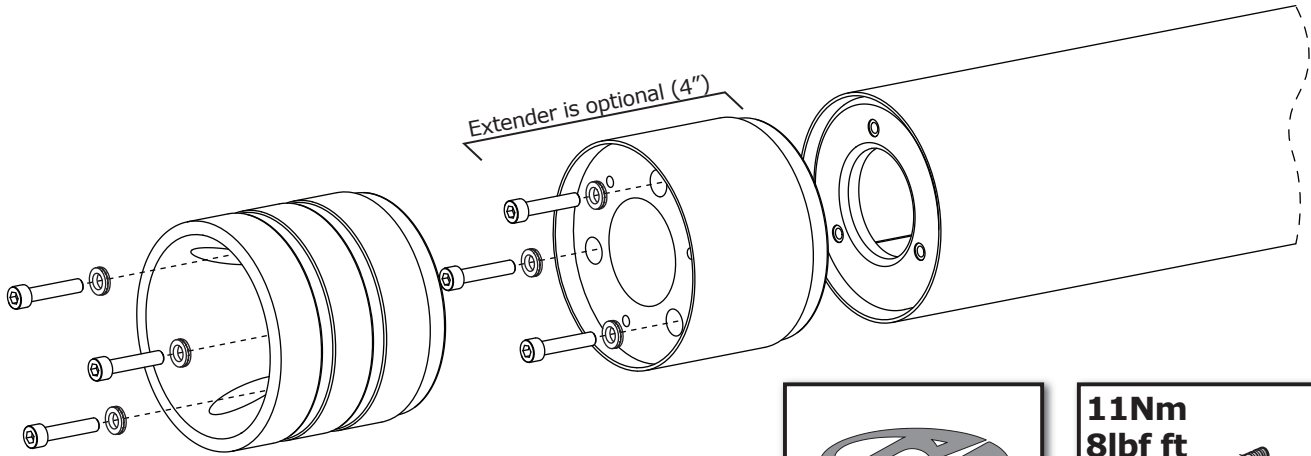
Contrôler la tension des câbles afin de s'assurer qu'elle soit correcte

La valve ne pivote pas > Le câble est trop tendu

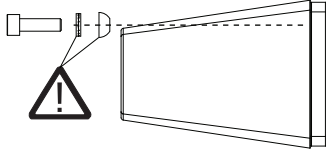
La valve vibre > Le câble n'est pas assez tendu



Endcap / Extender Mounting Instructions Nord-Lock




Tapered Endcap




X Don't use!


✓




J&H M6

6x 

**11Nm
8lbf ft**



300 km
186 mi

6x 

1 Servo Cable Exchange Manual

1x and/or 1x

1 Switch to dynamic mode (valve 50% open)

Double press quickly to enter dynamic mode*

*see software manual for more information about switching to 50% mode when a blackbox, control unit or smartbox 1 is installed

2 Disconnect smartbox 1/2, blackbox or control unit from power supply

2 Remove original cables (exhaust side)

Optional

3 Remove original cables (servo side)

Do not re-use!

4 Slide sleeve over cables, mount new cables to exhaust

5 Mount new cables to servo's and adjust cable tension

Do not tighten screw fully!

5 Check!

Avoid twisted cables

6 Adjust cable tension and tighten screws

When mounted on motorcycle:
Tension too high = valve doesn't rotate
Tension too low = rattling valve
Adjust on bike if necessary

Push lightly to adjust cable tension

Tighten screw fully

Use new screws only!

1x 2mm L-40x10
1x 2mm L-40x10

Bend servo according to angle on label

Avoid tight bends (R > 100 mm)

Hold servo in correct position and go to step 6

*Check servo mounting direction

7 Checklist/Troubleshooter

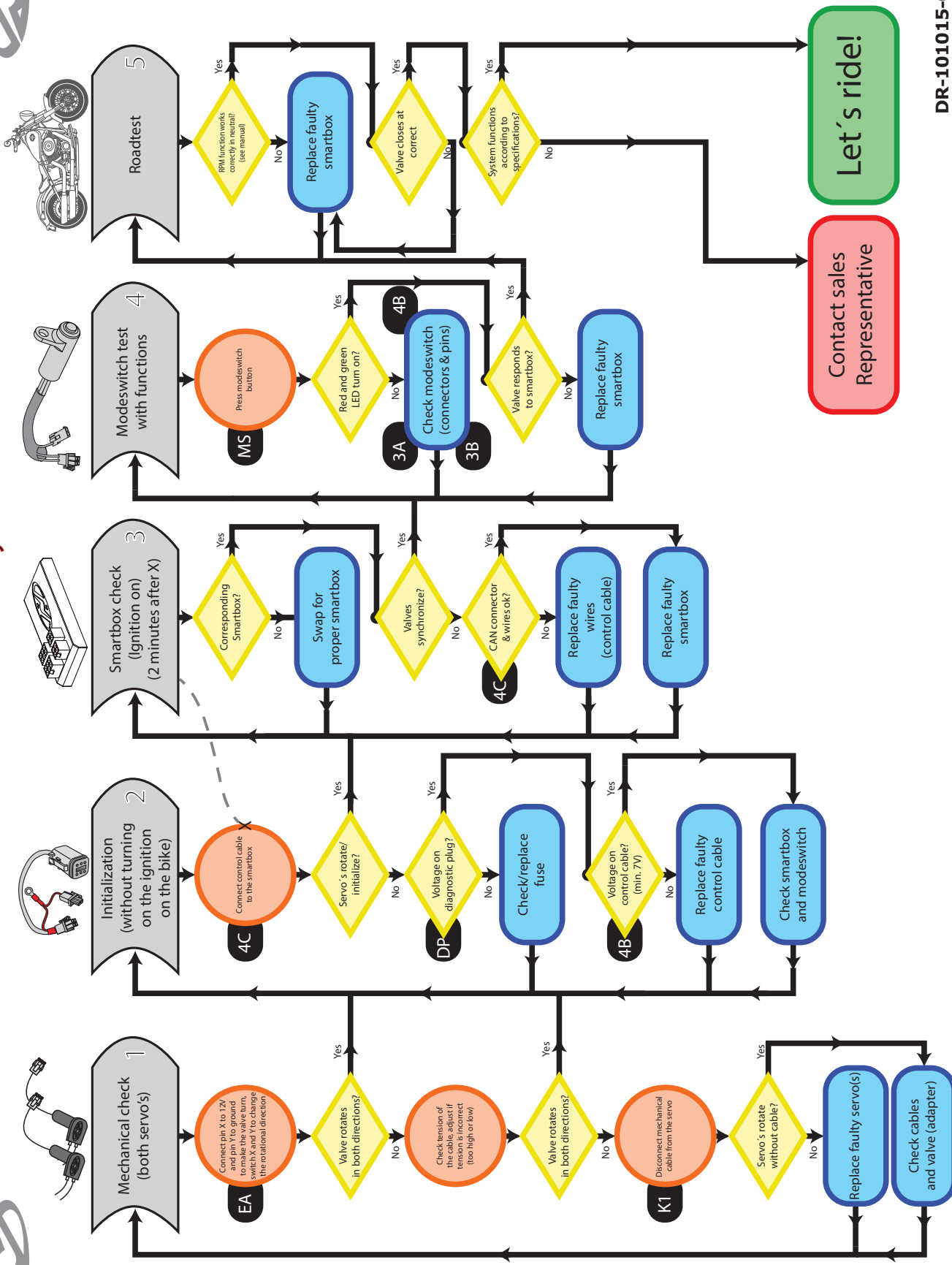
Check:

- If applicable: Cable's of both exhausts have been exchanged?
- Sleeve installed?
- Servo angle according to label?
- Cable tension ok?
- Screws tightened?

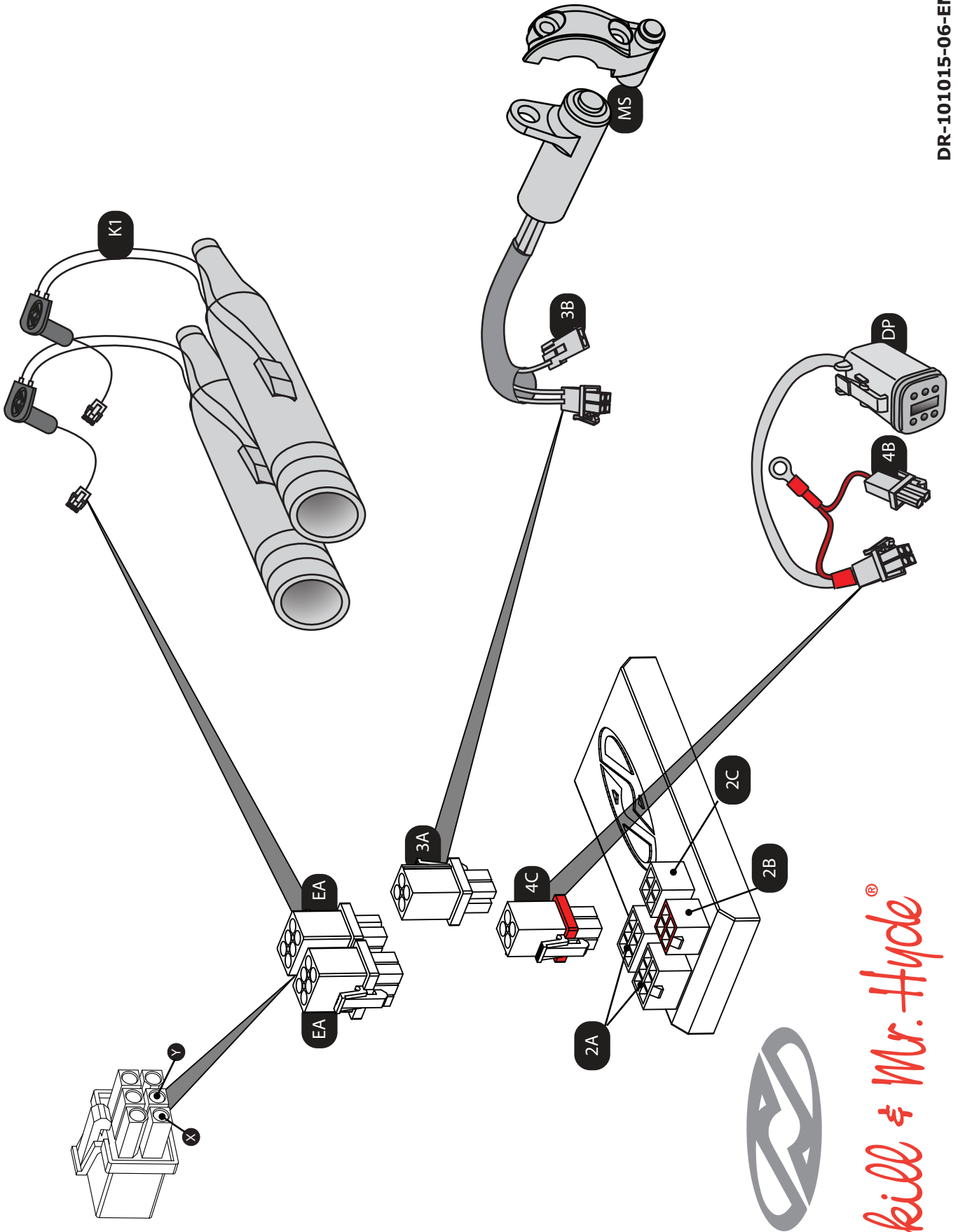
Troubleshooter:

- If applicable: 1 exhaust opens and 1 closes -> twisted cables
- If applicable: 1 exhaust opens and 1 closes -> 1 servo mounted in wrong direction
- Valve doesn't rotate -> Cable tension too high
- Valve makes a rattling noise -> Cable tension too low

Smartbox Double Servo Exhaust System Troubleshooter



DR-101015-06-EN



Dr. Tekill & Mr. Hyde[®]